

Physiopathologie et approche thérapeutique des parodontoses (déchaussement dentaire) en Médecine Traditionnelle Chinoise



Dr Pascal Clément
AMEP - Saint Macaire
18 juin 2015

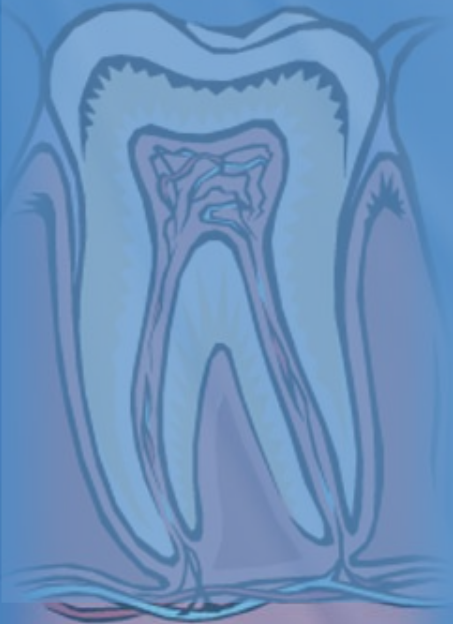
Généralités

- Des rapports étroits existent entre la riche innervation de la région maxillo-faciale et les réseaux d'acupuncture.



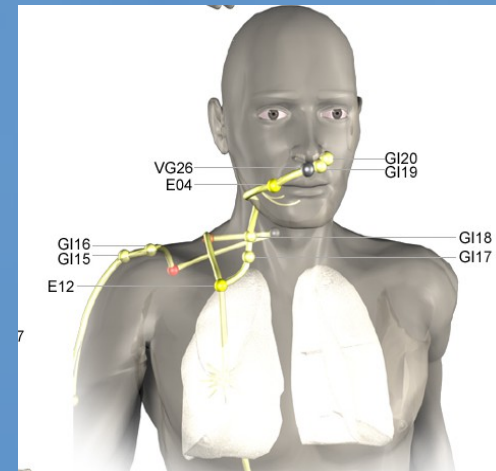
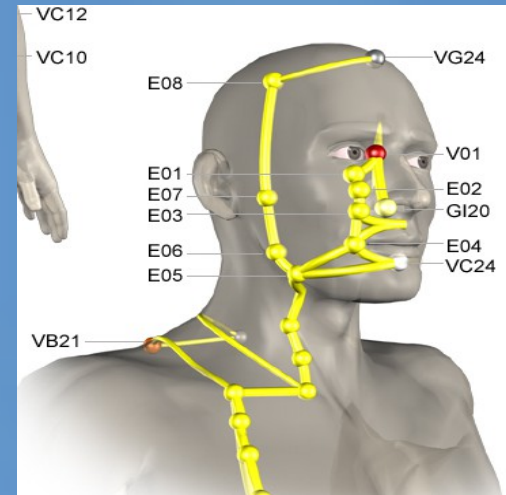
Généralités

- La physiologie de la dent d'inscrit, du point de vue extrême-oriental, essentiellement dans le cadre de la sphère du *yangming*, mais l'organe dentaire replacé dans son contexte occluso-fonctionnel comprend en outre, un système de soutien : le parodonte.



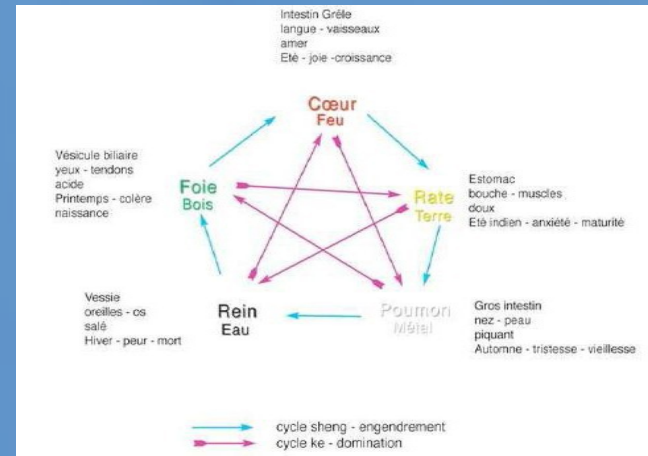
Irrigation énergétique de l'organe dentaire

- La circulation énergétique de l'organe dentaire est assurée essentiellement par quatre méridiens selon la dent considérée : GI (shouyangming), ES (zuyangming), VC (renmai), VG (dumai)

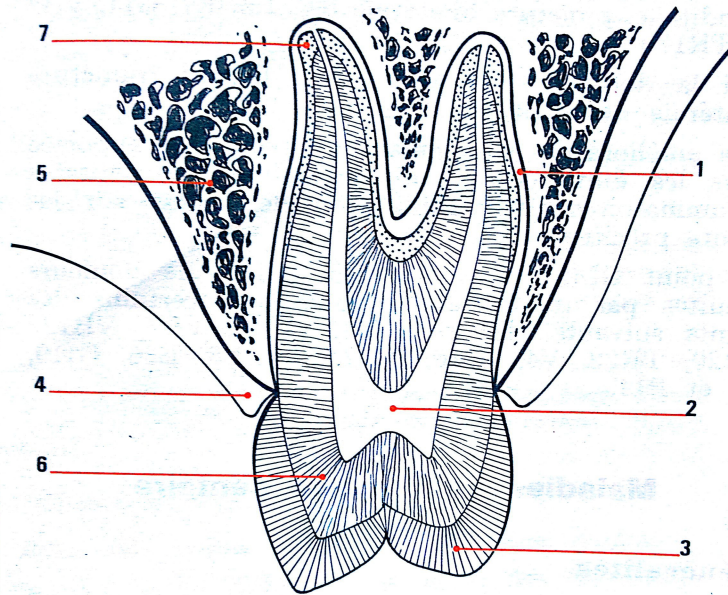


Implications anatomique et énergétique

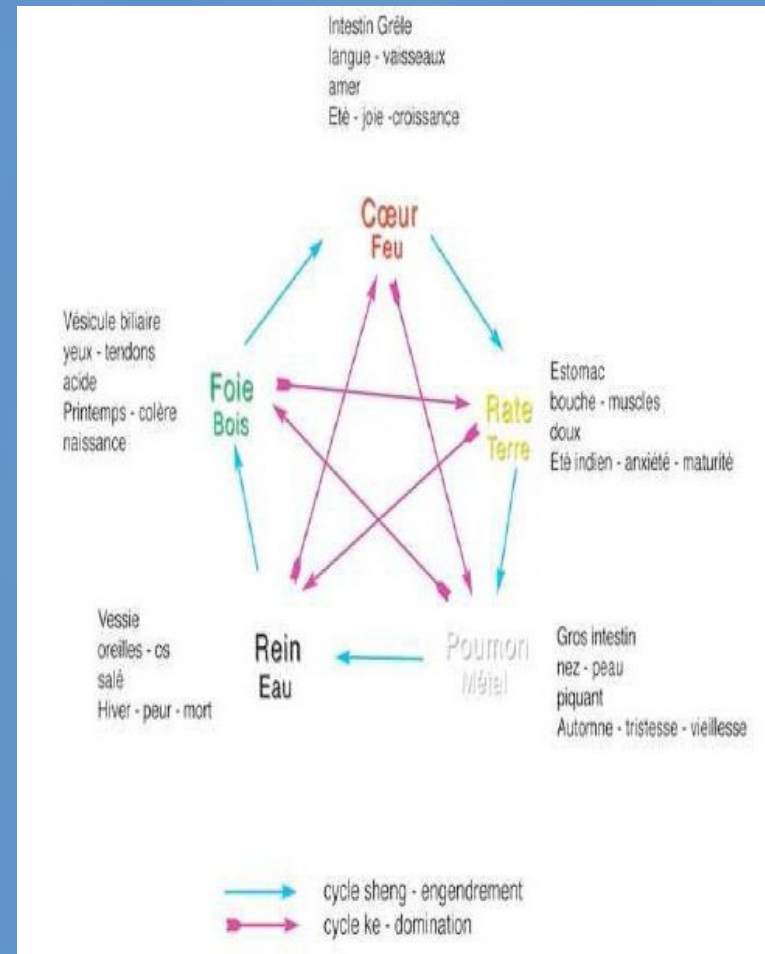
- Par organe dentaire, on entend une unité fonctionnelle comprenant : la dent et le parodonte.
- Celui ci est le tissu de soutien de la dent, qui comprend : gencive, desmodonte, os alvéolaire et système vasculo-nerveux.
- Chaque constituant pris isolément peut être replacé dans le contexte des cinq éléments



Implications anatomique et énergétique



- 2**
Analogie topique entre l'organe dentaire et les « cinq éléments »
- Le desmodonte (1) correspond à l'Energie du *zujueyin* (Foie).
 - Les vaisseaux sanguins de l'organe dentaire correspondent à l'Energie du *shoushaoyin* (Cœur).
 - Le conjonctif pulpaire (2) et gingival correspond à l'Energie du *zutaiyin* (Rate – Pancréas).
 - L'émail (3) et la gencive (4) correspondent à l'Energie du *shoutaiyin* (Poumon).
 - Le tissu osseux (5), la dentine (6) et le cément (7) correspondent à l'Energie du *zushaoyin* (Rein).

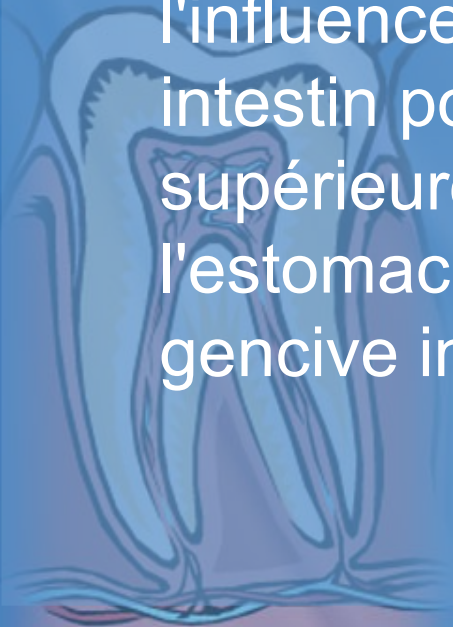


Physiopathologie générale en MTC

- Les dents sont une extension des os et sont donc gouvernées par le rein.
- Les gencives sont sous l'influence du gros intestin pour la gencive supérieure et de l'estomac pour la gencive inférieure.



- L'état des dents et des gencives reflète donc l'état du rein, de l'estomac et du gros intestin.



Physiopathologie en MTC : *Yangming*

- Alimentation mal équilibrée (notamment en glucides) qui entraîne une Chaleur pathogène
- Attaque de Vent Froid
- Plaque dentaire (accumulation de matière d'où accroissement du yin) entraîne une stagnation de Qi.



- La chaleur pathogène provoque à terme des phénomènes inflammatoires et une suppuration.

Physiopathologie en MTC : *shaoyin*

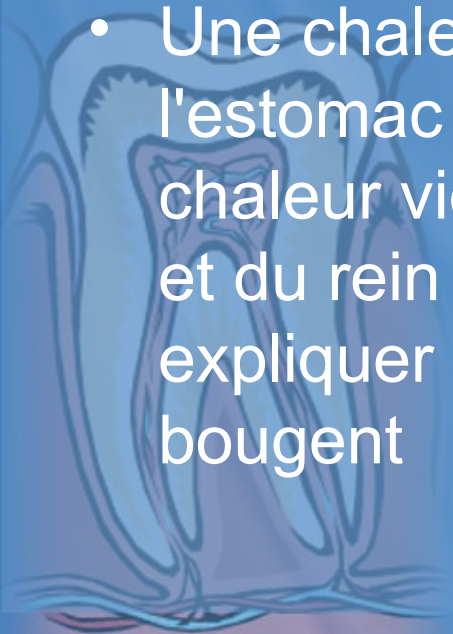
- toutes les causes qui affaiblissent le yin des reins provoquent à la longue un feu-vide qui remonte pour agresser les gencives et les dents.
- les gencives et les dents ne sont plus nourries ; les gencives s'atrophient et les dents s'affaiblissent, elles se déchaussent et peuvent même tomber.



- Il y a une double influence, celle du jing inné (reins) et celle du jing acquis (*yangming*).

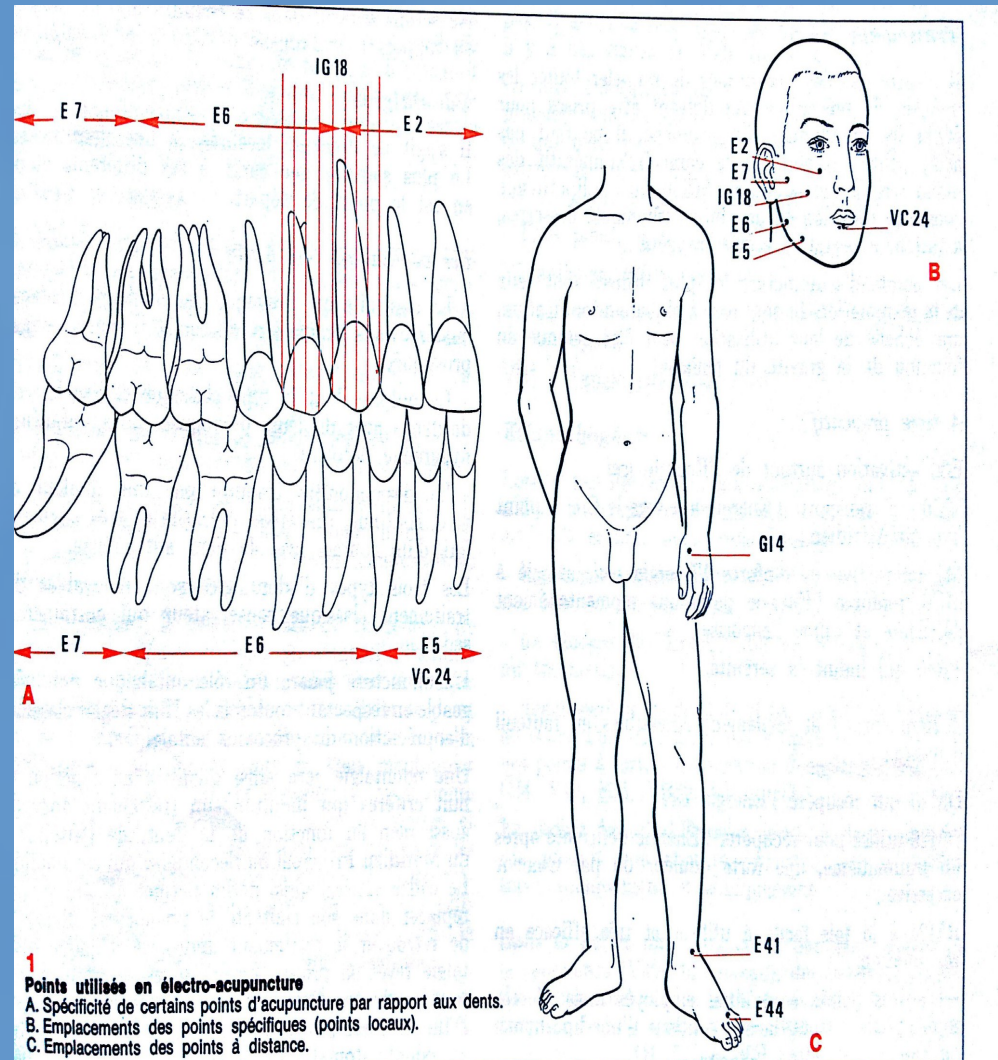
Exemples de tableaux cliniques

- « Dents qui bougent »
- Chaleur ou chaleur-vide de l'estomac ou du gros intestin, voire des deux, ou vide de rein.
- Une chaleur de l'estomac et une chaleur vide de la rate et du rein peuvent aussi expliquer des dents qui bougent
- « Gencives rétractées »
- la cause la plus courante est le vide de Qi et de Sang.
- Des gencives rétractées peuvent aussi provenir d'un feu de l'estomac ou d'un vide de yin du rein avec chaleur-vide.



Approche thérapeutique

- Chaque altération doit être traitée séparément.
- Schématiquement, on utilisera la piqûre de points de *yangming*, GI4 et ES44, de *shaoyin*, RE2, RE3, RE7.
- En relation avec les structures : PO9 (gencive), FO3 (desmodonte), RE3 (os alvéolaire, ciment, dentine), CO7 (vaisseaux) ...



Merci de votre attention !

